

PLANTATION DANS LA BANDE RIVERAINE: TRUCS ET ASTUCES

Marie Lagrandeur B.Sc.A chargée de projets





Linda Fortier
Directrice générale



Benoit Gauthier
*Responsable des
communications*



**Danielle Daviault-
Plouffe**
Agente de bureau



Marie Lagrandeur
Chargée de projet

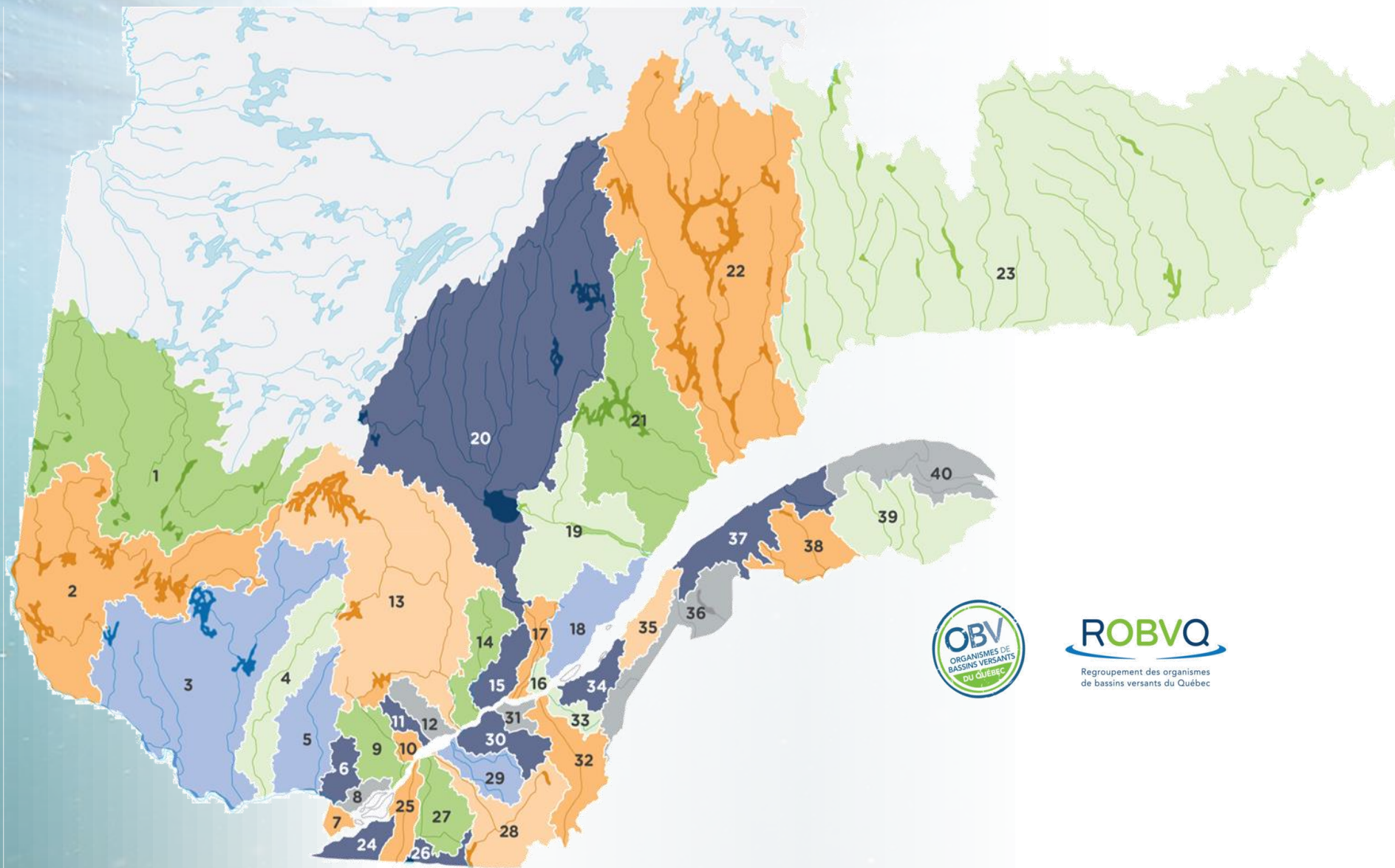


Mariève Charette
Chargée de projet



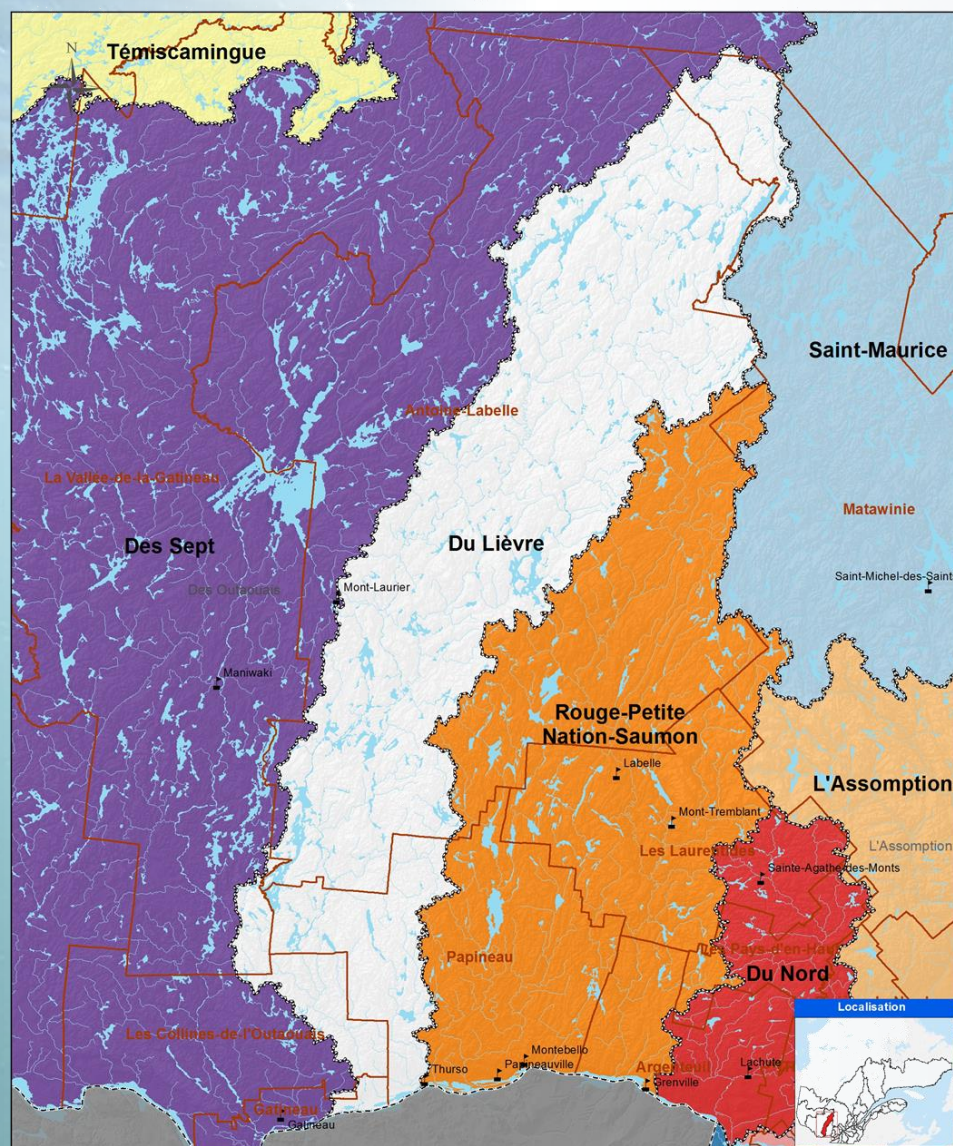
Pierre-Étienne Drolet
*Coordonnateur de projet et
responsable du PDE*

LA ZONE DE GESTION



LA ZONE DE GESTION

Zone de gestion intégrée de l'eau Du Lièvre



- Zone de gestion intégrée de l'eau
- Hydrographie
- Municipalité
- Municipalité régionale de comté
- Frontière interprovinciale

Système de référence
Datum NAD 83
Projection Lambert
Conforme Conique
0 10 20
Km
1/380 000

Sources des données
Base de données topographiques
et administratives 250K
Bassins 20K
Modèle numérique d'élévation 50K
Système des découpages
administratifs 20K
Zones de gestion intégrée de l'eau 20K

Réalisation
Direction de la gestion
intégrée de l'eau
Direction générale
des politiques de l'eau

Note : Le présent document
n'a aucune portée légale.
Octobre 2015

Ministère
du Développement durable,
de l'Environnement
et de la Lutte contre les
changements climatiques
Québec

ZONE DE GESTION INTÉGRÉE DE L'EAU DU COBALI



REVÉGÉTALISATION DANS LES BASSINS VERSANTS PRIORITAIRES ET SENSIBILISATION DES ACTEURS DE L'EAU DES HAUTES-LAURENTIDES



ASSOCIATION DE PROTECTION
DU PETIT ET DU GRAND LAC DU CERF



Quatre volets

1. Revégétalisation dans trois bassins versants prioritaires ayant un plan directeur de lac. Vidéos et formation pour la plantation
2. Création d'un outil de sensibilisation personnalisé pour chacune des associations de lacs participantes
3. Forum en partenariat avec le RAP-HL
4. Création d'un guide illustré pour la bande riveraine



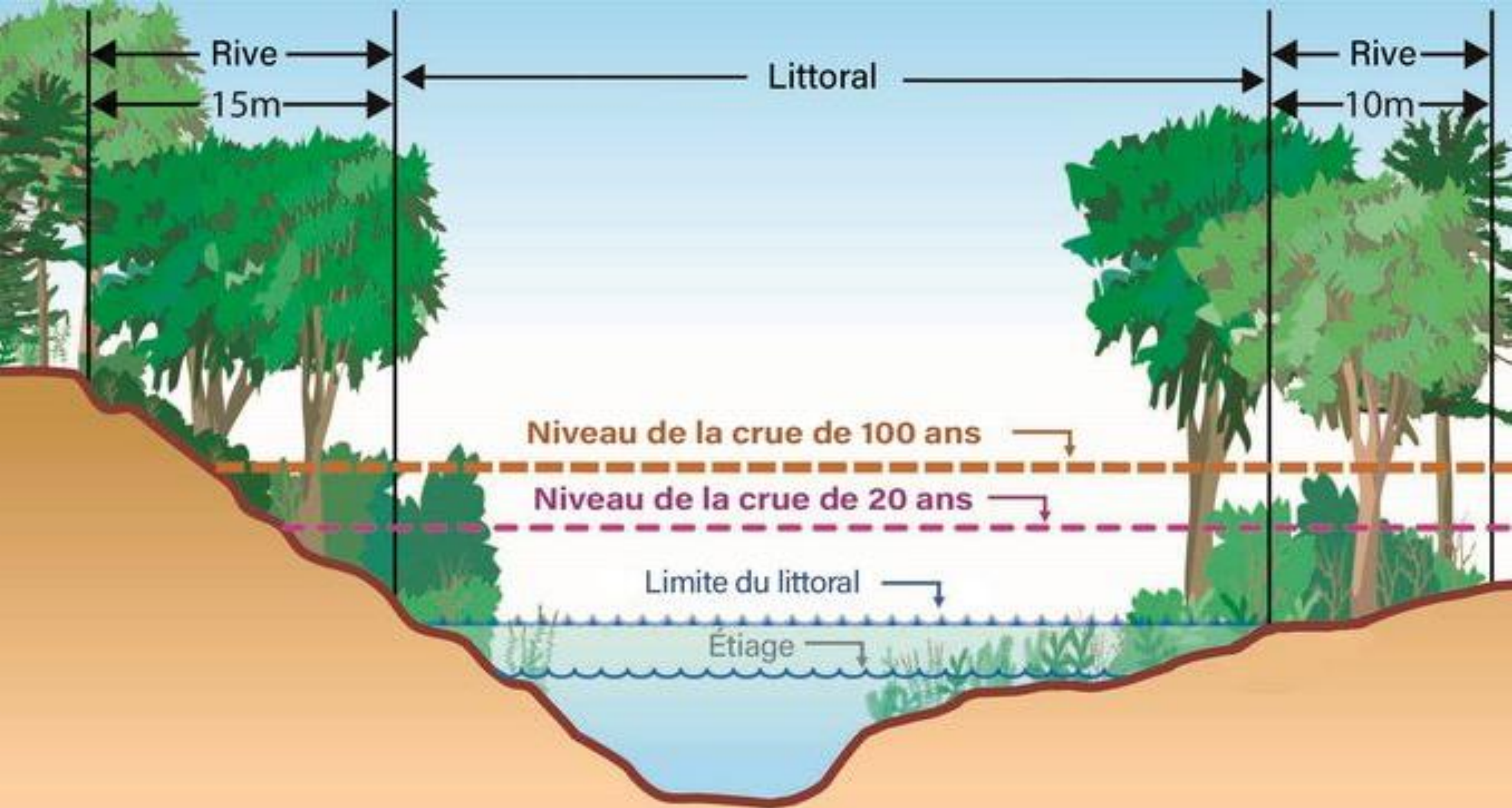






PLANTATION DANS LA BANDE RIVERAINE: TRUCS ET ASTUCES





Rive

15m

Littoral

Rive

10m

Niveau de la crue de 100 ans

Niveau de la crue de 20 ans

Limite du littoral

Étiage



2023



2023

An aerial photograph of a forested area. In the upper left, there is a small, light-colored building with a dark roof. Below the building, a path or clearing leads towards the bottom of the frame. Four yellow lines with rectangular labels are drawn on the image, indicating measurements of 10,0 m. The labels are positioned at the ends of the lines, which are oriented vertically or diagonally. The forest is dense with green trees, and the ground appears to be a mix of dirt and vegetation.

10,0 m

10,0 m

10,0 m

10,0 m



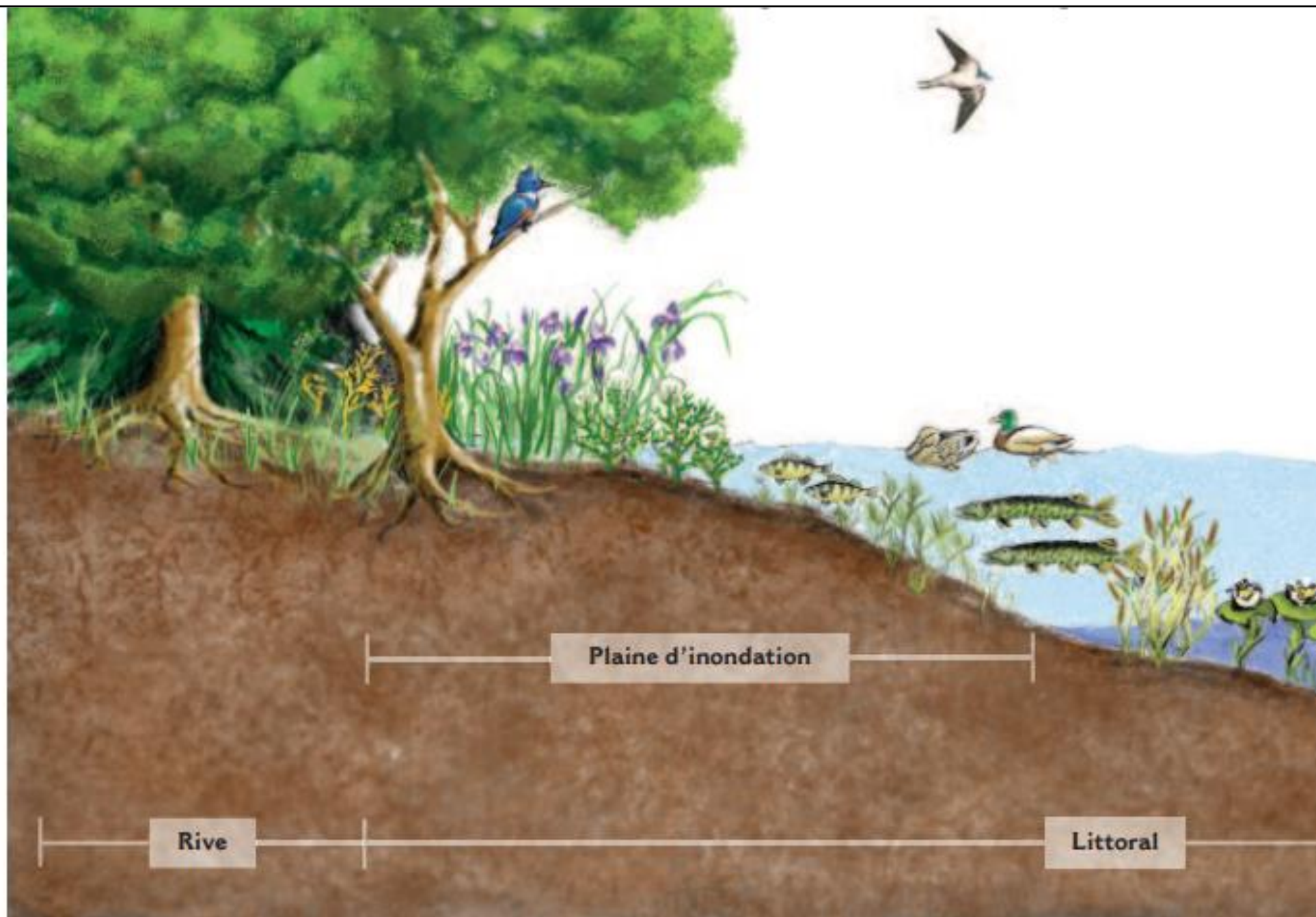
2023



Rôles de la bande riveraine

- 1- Maintien de la rive en place et rétention du sol
- 2- Filtre les apports en sédiments, nutriments et contaminants
- 3- Protège l'eau contre un réchauffement excessif
- 4- Favorise l'absorption et l'interception plutôt que le ruissellement
- 5- Maintien du paysage
- 6- Atténue les inondations
- 7- Séquestre du carbone
- 8- Maintien la biodiversité (faunique et floristique) et crée des corridors fauniques
- 9- Vous faire épargner temps et argent 😊









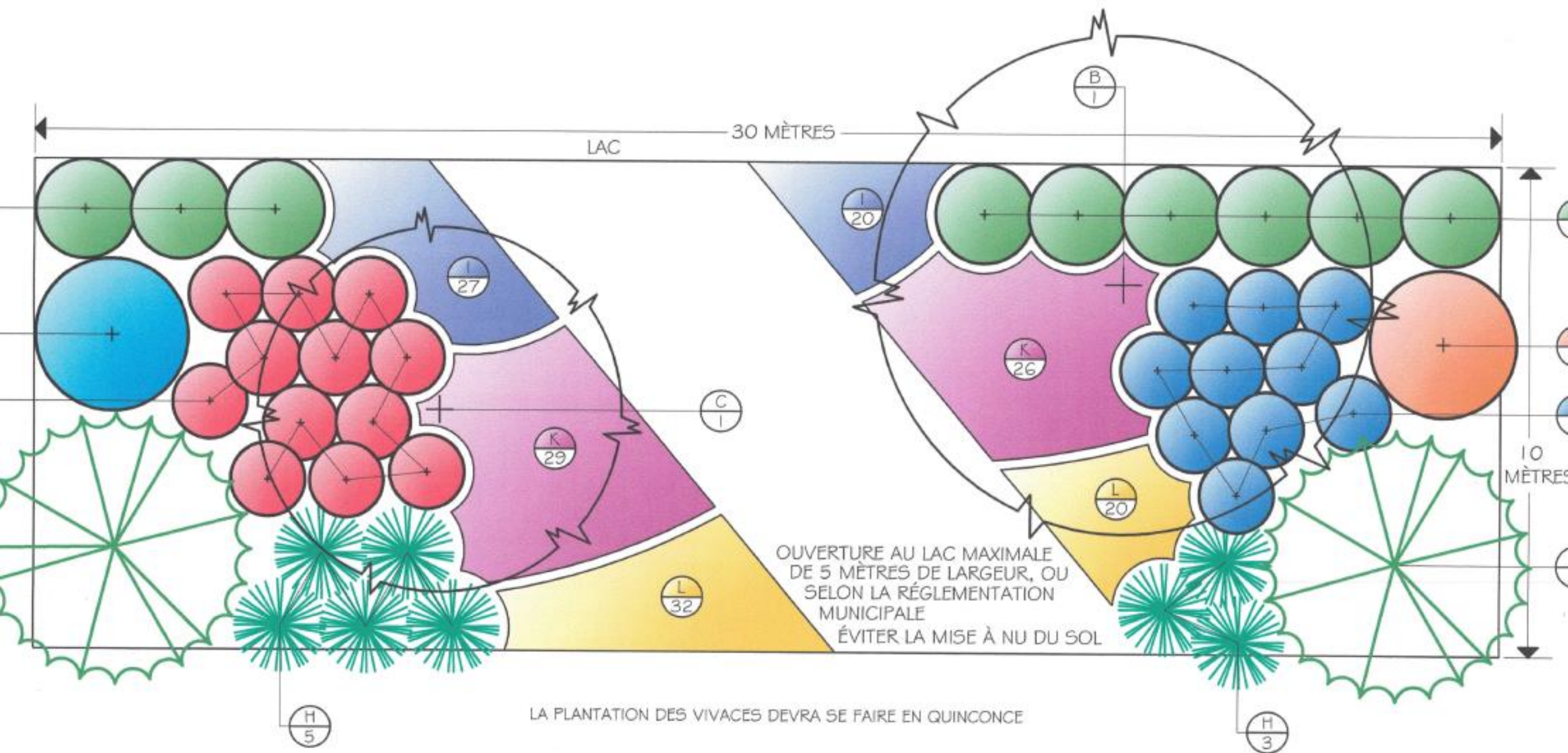
Végétaux indigènes, mais pourquoi?

- Adaptés (faune, flore, insectes, microbiome, champignons, conditions météorologiques, etc.)
- Faune adaptée à ces espèces
- Un moins grand potentiel d'envahissement
- Faciles à trouver

Techniques de plantation

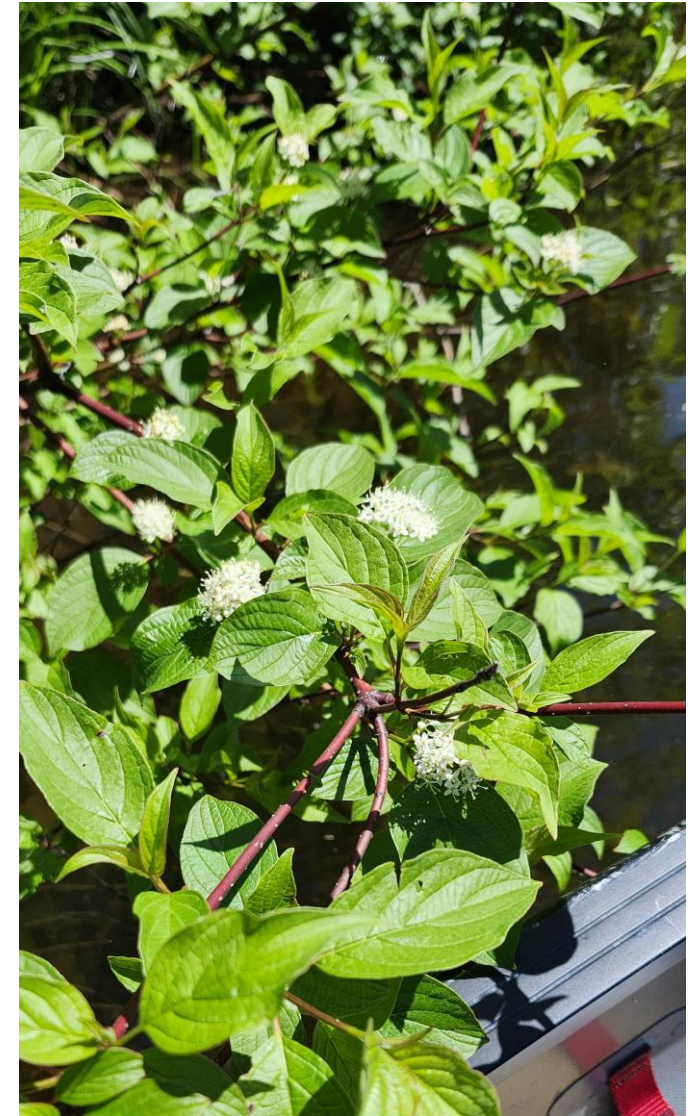
- Privilégiez des plants d'au moins deux gallons
- Idéalement faire la plantation au printemps ou à l'automne
- Plantez les végétaux en quinconce
(Éviter les belles lignes droites et on essaie d'imiter la nature)
- Creusez un trou environ deux fois la grosseur du pot
- Aucun compost ni engrais (très important!!)
- Délayez la terre au fond du trou avant d'ajouter le plant
- Recouvrir les murets et enrochements de végétaux





Astuces pour une plantation moins chère!

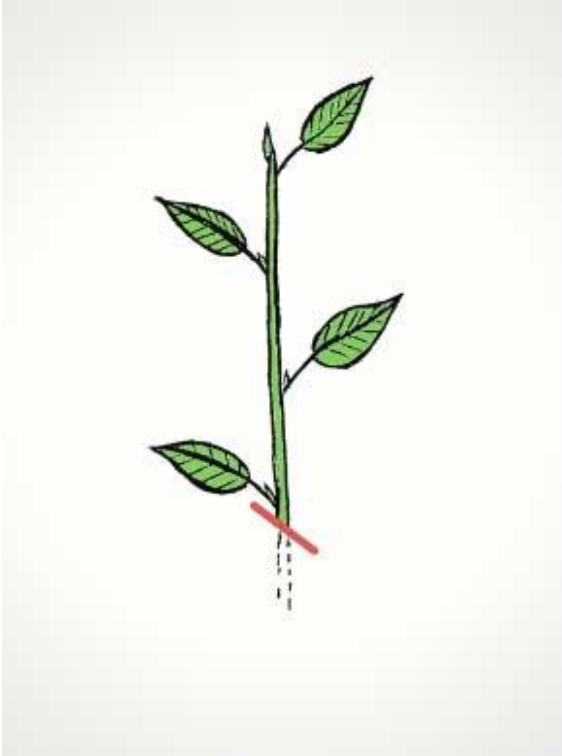
- Multipliez des plants
- Réutilisez la terre retirée
- Apprenez à identifier les végétaux autour de vous (beaucoup de plantes poussent dans les fossés non tondus)
- Cessez simplement de tondre (la végétation reprendra sa place et éventuellement des arbustes et arbres s'y installeront)







Bouturage

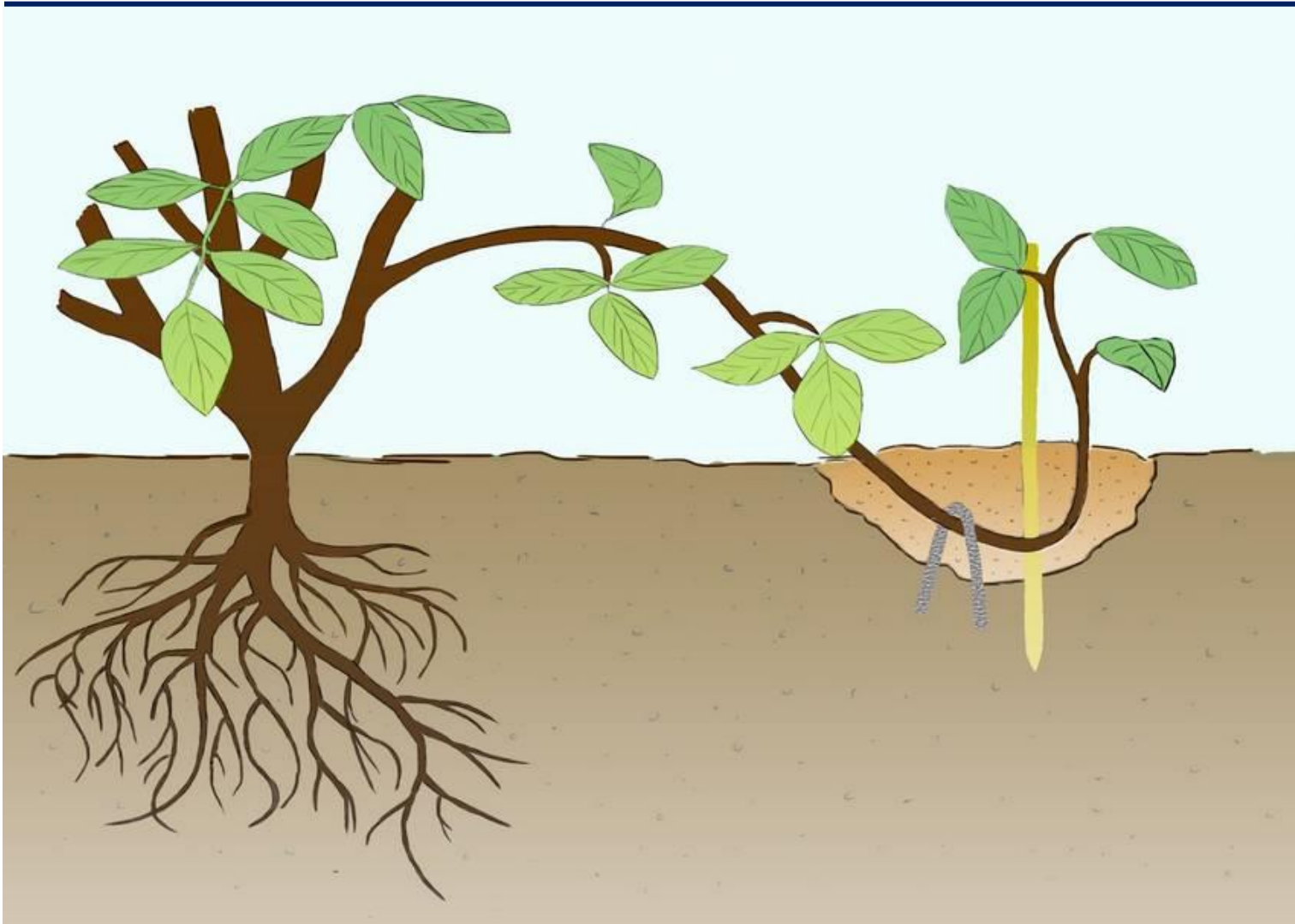


Crédit: Promesse de fleurs <https://www.promessedefleurs.com/conseil-plantes-jardin/ficheconseil/bouturage-techniques-conseils/>

- Cornouiller sp.
- Saule sp.
- Chèvrefeuille sp.
- Spirée sp.



Marcottage



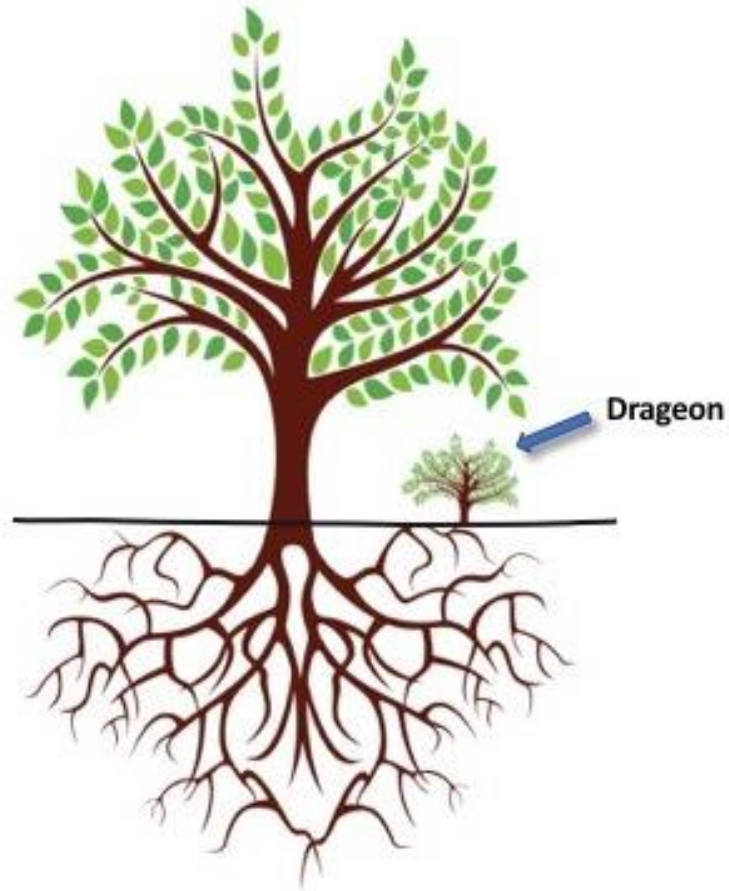
- Myrique baumier
- Viorne sp.
- Groseiller sp.
- Rosiers sp.
- Vigne sp.
- Lilas
- Rhododendrons

Division



- Iris versicolore
- Fougères
- Aster sp.
- Toutes les plantes à rhizome

Drageonnage



- Rosiers
- Hydrangées
- Ronces (mûriers, framboisiers, etc.)



Ce guide illustré a été réalisé grâce au soutien financier de nos partenaires:



Stratégie québécoise
de l'eau
2018-2030

Québec 



Evolugen



Pour plus d'informations sur les bandes riveraines et le choix des végétaux, visitez le www.banderiveraine.org et le www.quebecvert.com



www.cobali.org
Produit par le COBALI en 2024.

Crédit canva: [@iconsy, @seasundesign, @icons8s-team, @mu202, @aeysaey, @pixabay, @art-atma1, @iconsmind]

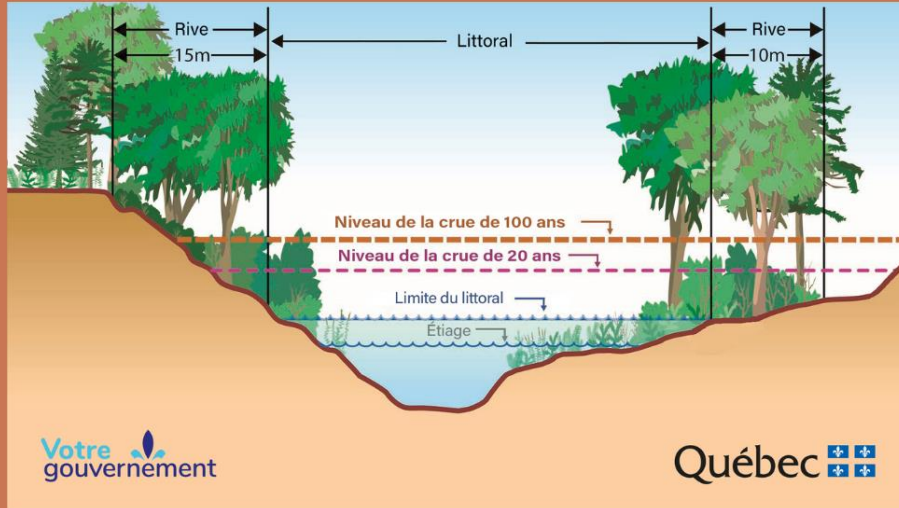


LES VÉGÉTAUX INDIGÈNES DE LA BANDE RIVERAINE



LA BANDE RIVERAINE

RÈGLEMENTATION PROVINCIALE



LA BANDE RIVERAINE DOIT AVOIR UNE LARGEUR DE 10 MÈTRES SUR UN TERRAIN PLAT OU DE 15 MÈTRES SUR UN TERRAIN AYANT UNE PENTE DE 30% ET PLUS

La bande riveraine agit à titre de bouclier du lac contre les polluants et les sédiments. Elle est également un habitat incroyable pour des animaux et crée de l'ombre qui favorise le maintien d'une eau froide et bien oxygénée. Les racines des végétaux stabilisent le sol et réduisent l'érosion. Les végétaux séquestrent le carbone environnant dans chacune des parties de la plante et dans le sol.



PETIT LEXIQUE

SOL BIEN DRAINÉ



SOL MODÉRÉMENT HUMIDE



TOLÈRE SOL TRÈS HUMIDE



FACILE À MULTIPLIER



TOLÈRE L'OMBRE



PLEIN SOLEIL



HAUTEUR MAXIMALE



PLANTE GRIMPANTE



ESPACEMENT ENTRE LES PLANTS



RÉUSSIR LA PLANTATION EN BANDE RIVERAINE



LE CHOIX DES VÉGÉTAUX

Choisissez des végétaux indigènes adaptés au type de sol, aux niveaux d'humidité et d'ensoleillement du milieu.

Certains types de végétaux comme les plantes grimpantes sont idéales pour contrer le réchauffement de l'eau engendré par les murets et les enrochements.



TECHNIQUES DE PLANTATION

Plantez les végétaux en **quinconce*** afin d'éviter que des couloirs sans végétaux se forment entre les rangs.



Prendre en considération la largeur des plants une fois à maturité pour déterminer l'espacement nécessaire.

Creusez un trou deux fois la taille du plant et utilisez la terre déjà en place.



PRENDRE SOIN DE LA PLANTATION

Arrosez les plants après la mise en terre et au courant des périodes chaudes l'année suivante.

Évitez d'ajouter de l'engrais aux végétaux lors de la plantation. Lorsque ceux-ci sont adaptés au milieu, ce type de soin n'est pas nécessaire.

Aucun entretien n'est requis pour ce type d'aménagement.

Au besoin, l'ajout d'une protection contre les rongeurs ainsi qu'un léger désherbage peut être fait pour aider les plants à prendre leur place.

HERBACÉES



Anémone du Canada

(*Anemonastrum canadense*)
Canadian anemone



HERBACÉES



Iris versicolore

(*Iris versicolor*)
Blue flag iris



Asclépiade incarnate

(*Asclepias incarnata*)
Swamp milkweed



Lobélie cardinale

(*Lobelia cardinalis*)
Cardinal flower



Eupatoire maculée

(*Eutrochium maculatum*)
Purple Joe-pye weed



IGNORÉE DES CERFS



Matteuccie fougère-à-l'autruche (tête de violon)

(*Mattheucia strupthiopteris*)
Ostrich fern





ESPÈCES EXOTIQUES ENVAHISSANTES



ESPÈCES EXOTIQUES ENVAHISSANTES

NE PAS PLANTER



Berce du Caucase
(*Heracleum mantegazzianum*)

Giant hogweed

* Ne pas confondre avec la
berce laineuse qui est indigène

Renouée du Japon

(*Reynoutria japonica*, *R.*
sachalinensis et *R. xBohemica*)
Japanese knotweed



Salicaire commune
(*Lythrum salicaria*)
Purple loosestrife



Roseau commun

(*Phragmites australis* susp. *australis*)
Common reed

Impatiente glanduleuse

(*Impatiens glandulifera*)
Purple jewelweed



© Annie Parent, AP Enviro-Conseil



Iris faux-acore
(*Iris pseudacorus*)
Yellow iris

SIGNALEZ-LES SUR SENTINELLE (GOUVERNEMENT DU QUÉBEC)

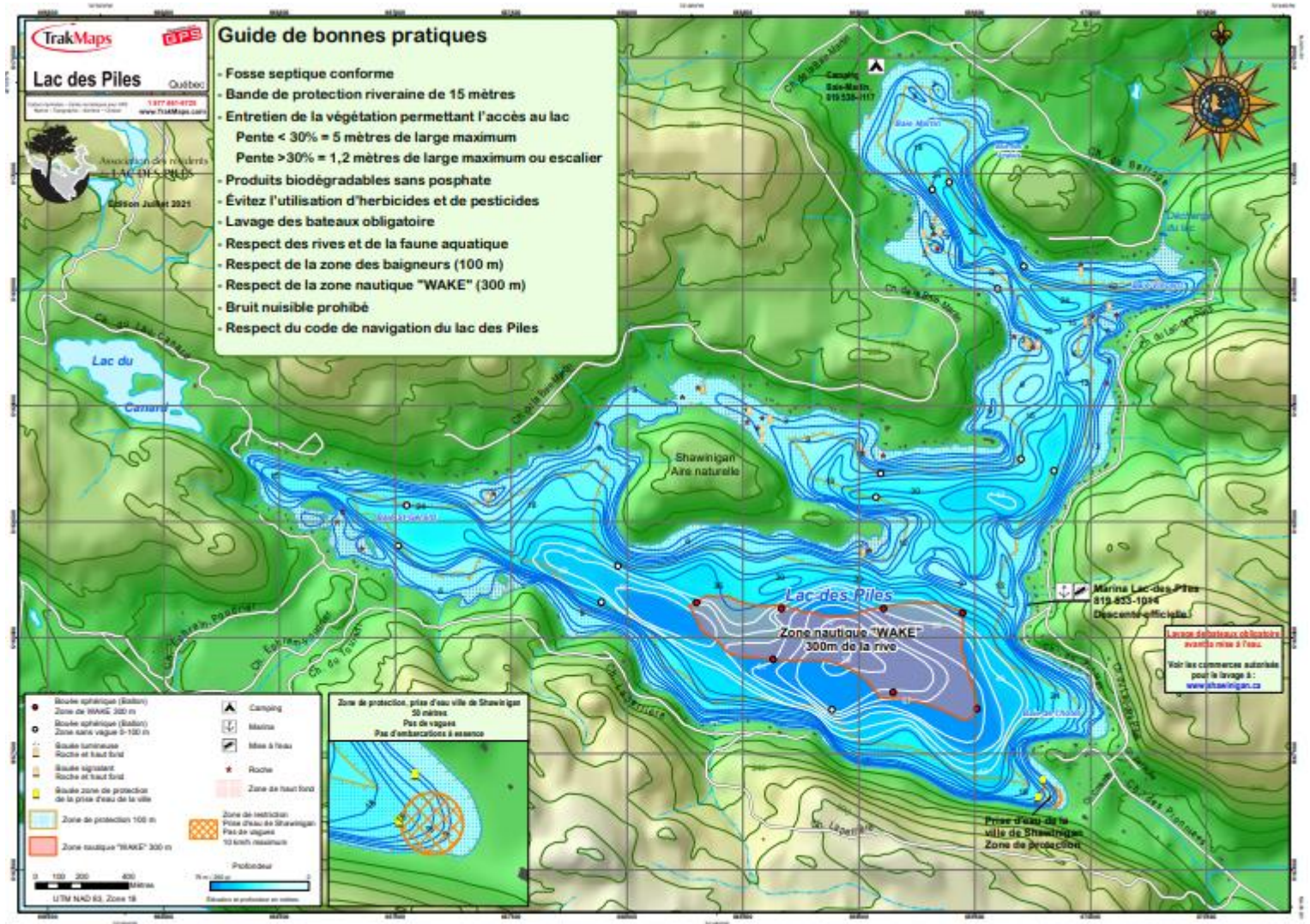
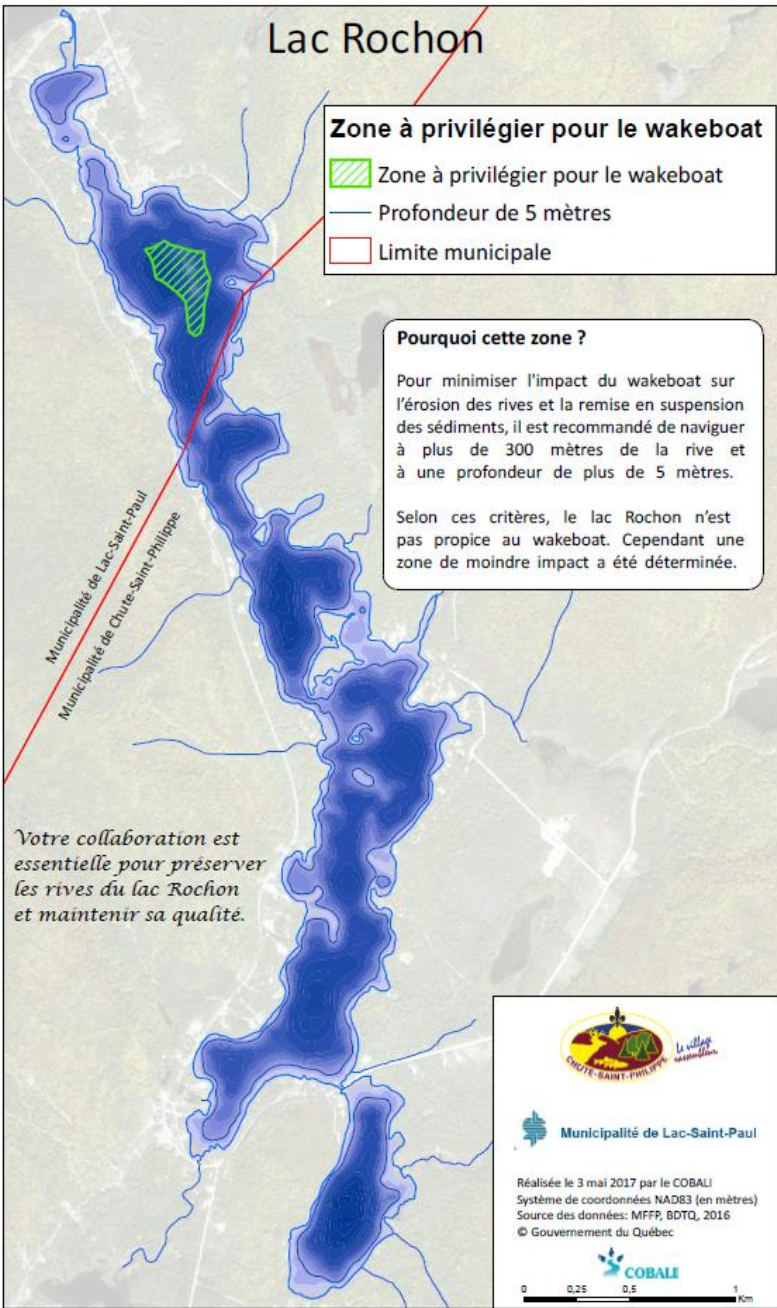
SIGNALEZ-LES SUR SENTINELLE (GOUVERNEMENT DU QUÉBEC)





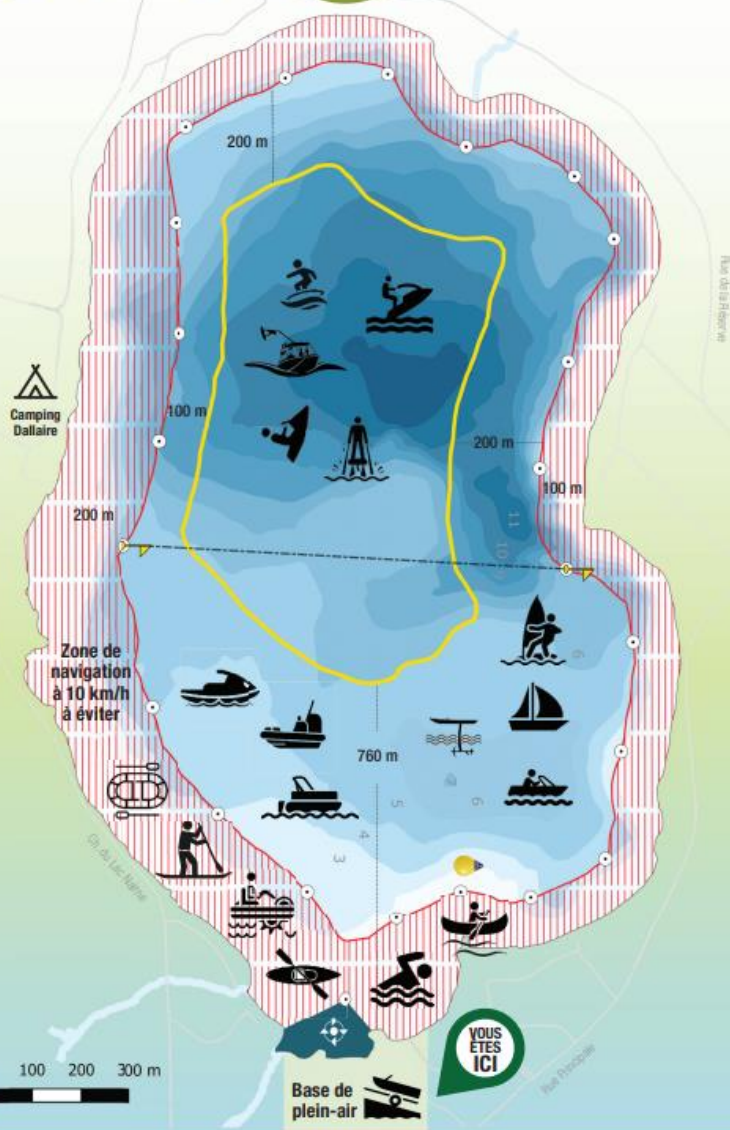
Crédit: Annie Parent, AP Enviro-Conseil

Nouveau projet?





NAVIGATION ÉCORESPONSABLE AU LAC NAIRNE



Règlementation sur la navigation

Lac Manitou

Code de conduite nautique

Légende

- 1• Zones sensibles et zones de protection de 23 mètres de la rive :
Aucune vague et max 10km/h
- 2• Système d'amplificateur de vagues fortement
déconseillé à 100 mètres de la rive en plus de certaines zones
- 3• Banc de sable
- 4• Bouées (Danger)
- 5• Indication de canal
- 6• Parc
- 7• Débarcadere public
- 8• Les chiffres représentent la profondeur du lac en mètres

Limites de vitesse nautique

Annexe 6 – Partie 3 (Règlement fédéral sur
les restrictions visant l'utilisation des bâtiments DONS/2008-120)

- Art. 50 Lac Manitou à l'extérieur des zones indiquées
aux articles 51 à 53
VITESSE MAXIMALE 55 KM/H
- Art. 51 À 23 m ou moins de la rive du lac Manitou
VITESSE MAXIMALE 10 KM/H
- Art. 52 Lac Manitou entre la baie Nord et la pointe Adams
VITESSE MAXIMALE 10 KM/H
- Art. 53 Lac Manitou dans le détroit de l'île
connue localement sous le nom de l'île McCall
VITESSE MAXIMALE 10 KM/H

Heures permises pour tirer une personne.

(Annexe 7 – Partie 5 (Québec) Règlement sur les
restrictions visant l'utilisation des bâtiments)

10h à 12h – 16h à 19h

Soyez prudent

La pratique d'activité nautique générant de grosses vagues n'est pas recommandée, et ce, afin de limiter vos impacts sur l'environnement et les autres usagers. L'utilisation des systèmes d'amplification de vagues (système de lestage) des bateaux « WAKE » est donc fortement déconseillée sur le Lac Manitou.

MUNICIPALITÉ D'IVRY-SUR-LE-LAC
601, chemin de la Gare
Ivry-sur-le-Lac (Québec) J8C 2Z8
819 321-2332
info@ivry-sur-le-lac.qc.ca

**QUESTION/
COMMENTAIRES?**

MERCI!

